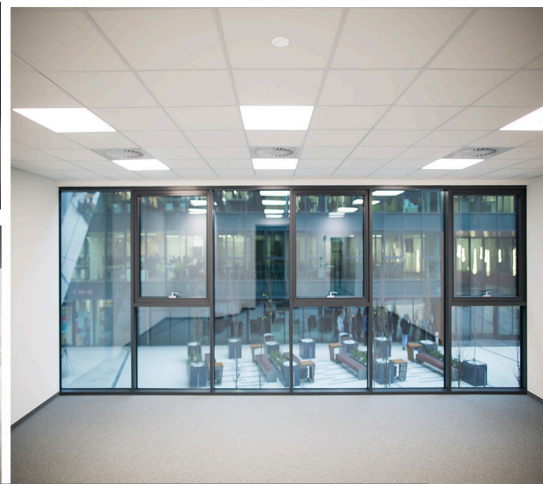
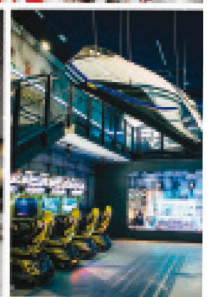
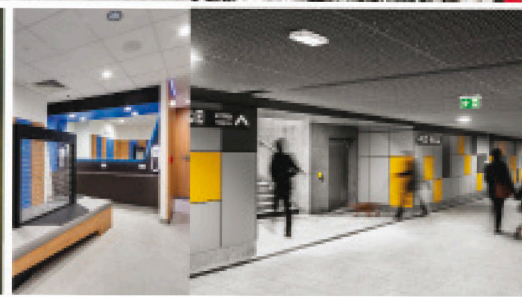
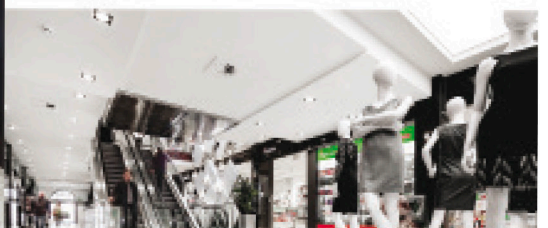


Éclairages de sécurité

BLOC TECH

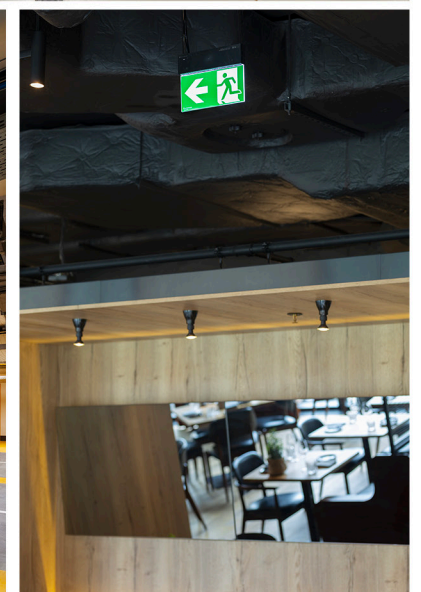


Catologue équipement Investment catalogue

Show room et siège en France :
14, avenue du 1^{er} Mai
91 120 Palaiseau

Tél. : 01 84 80 00 14 / E-mail : contact@bloc.tech

<http://bloc.tech>



DATA 2

Surveillance centralisée de blocs d'éclairage de sécurité

-Le module C-bridge radio permet un control des éclairages sans fil

-Version cablée du système également disponible sans polarité

-En connectant le système au réseau local /internet, l'utilisateur peut visualiser son statut du réseau dans un navigateur internet et configurer leur gestion du bâtiment via notre protocole de communication

-Le système sécurise à plusieurs niveaux d'autorisation, protégeant efficacement contre les accès non autorisés

-Les appareils d'éclairage de secours peuvent être assignés à des groupes de test individuels, des groupes de nuit et des groupes de scénarios d'incendie

-La mémoire interne intégrée archive l'historique des événements ainsi que les rapports d'états du système générés, qui peuvent ensuite être extraits à l'aide du port usb

Diversified monitoring emergency lighting

-The C-bridge radio module allows for wireless lighting control.

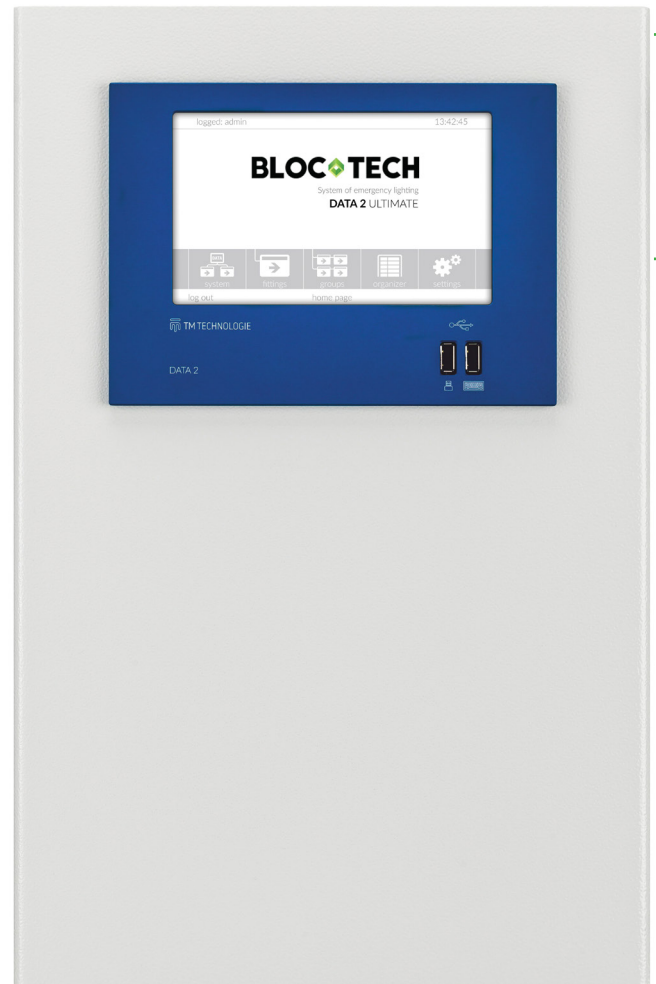
-A wired version of the system is also available, without polarity.

-By connecting the system to the local network/internet, the user can view its network status in a web browser and configure their building management via our communication protocol.

-The system secures several levels of authorization, effectively protecting against unauthorized access.

-Emergency lighting devices can be assigned to individual test groups, night groups, and fire scenario groups.

-The integrated internal memory archives the history of events as well as generated system status reports, which can then be extracted using the USB port.





BLOCTECH R



BLOCTECH R



BLOCTECH C



BLOCTECH E

Boîtier

Housing

Logement (hauteur x largeur x profondeur) 471 x 309 x 72mm
Housing (wiD2H x height x depth)

Matériaux
Making

Tôle d'aluminium d'une
épaisseur de 3mm peinte

Principales spécifications du système

Nombre maximum de luminaires d'urgence géré par le système 4096
Maximum number of emergency fittings in the system

Nombre maximum de canaux de communication 4
Maximum number of communication channels

Nombre maximal de luminaires de secours / canal 64
Maximum number of emergency fittings/channel

Nombre maximal de répartiteurs C-BRIDGE 2 16

Version DATA 2

Évolution La version standard du système supporte jusqu'à 4 distributeur et 1024 luminaire.
Basic version of the system, supports up to 4 distributors and 1024 fittings.

Premium Version étendue, prend en charge jusqu'à 8 distributeurs et 2048 luminaires. Il permet le fonctionnement des modules E/S et le contrôle des éclairages à travers le groupe de nuit.
Extended version, supports up to 8 distributors and 2048 fittings. Supports I/O modules and allows to control fittings by the night groups.

Ultimate La version la plus élevée prend en charge un maximum de 16 distributeurs et 4096 luminaires. Fonctionnalités telles que la version premium et contrôle supplémentaire des groupes d'incendie et d'urgence et support des scénarios d'incendie.
The highest version, supports up to 16 distributors and 4096 fittings. Features are the same as in the premium version and, additionally, it allows to control fire and emergency groups and handle fire scenarios.

Unité de contrôle

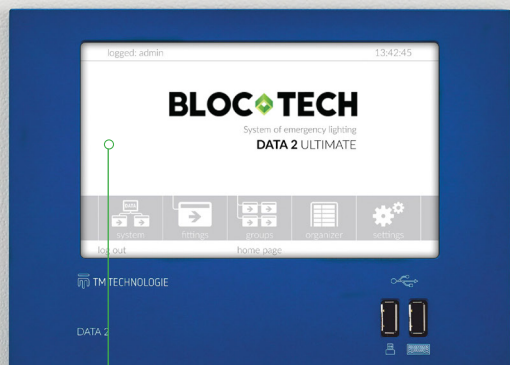
Appareil multifonction compact avec un écran tactile, constituant le coeur du système. C'est l'unité centrale de contrôle des luminaires d'urgence et d'évacuation.

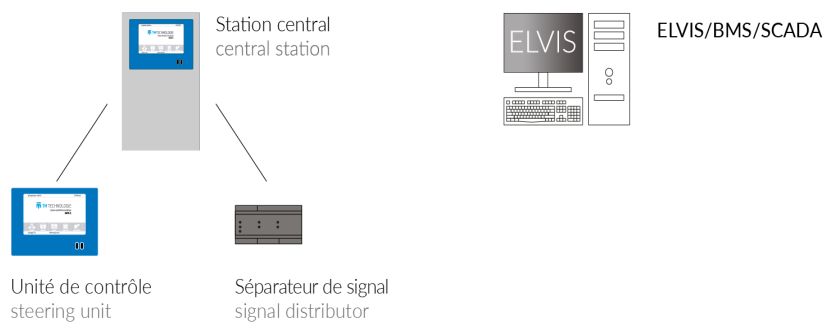
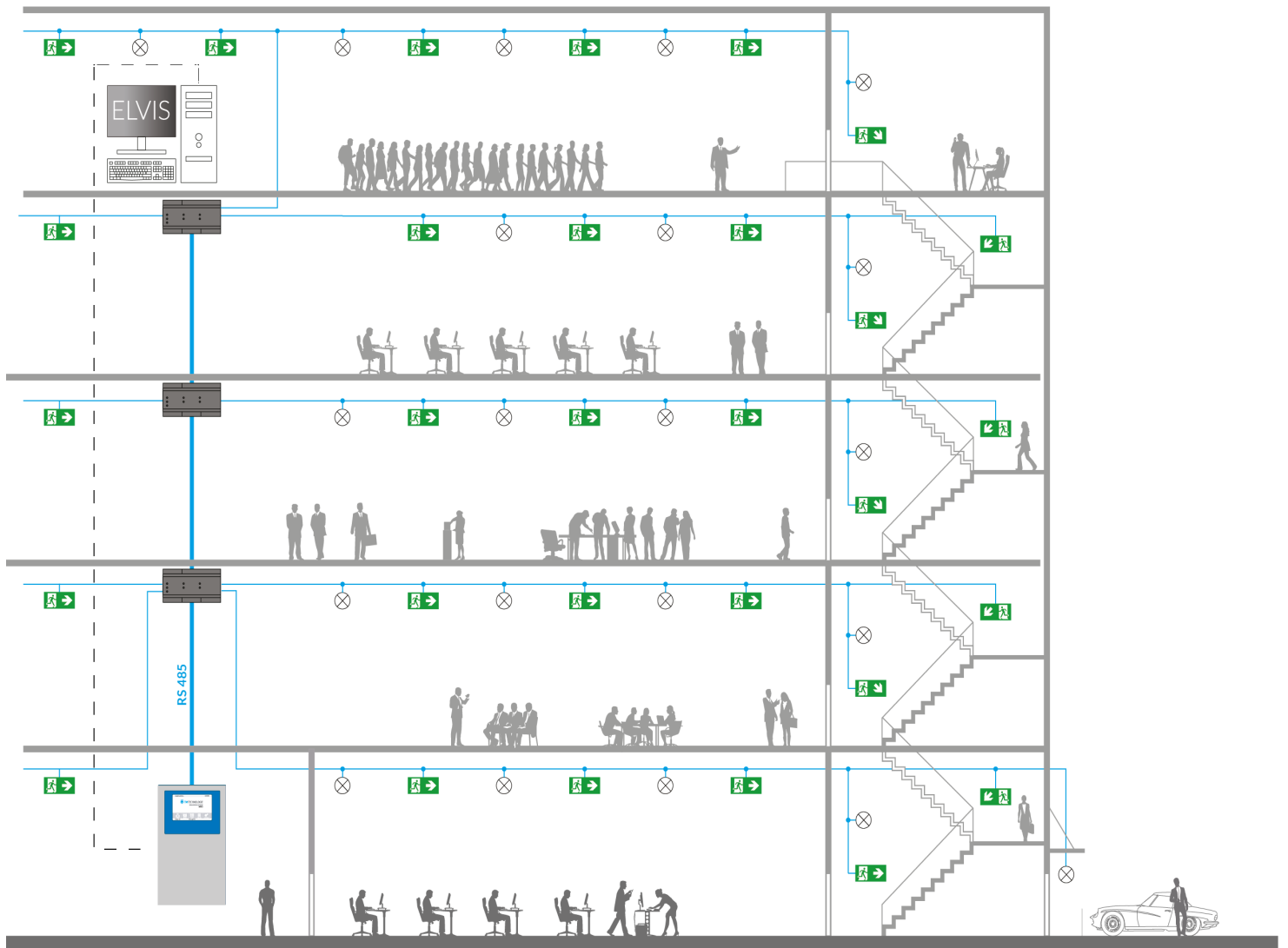
- écran tactile
- interface intuitive
- possibilité de télécharger des rapports sur une clé USB
- aperçu de l'état du système via un site web

Unité de contrôle

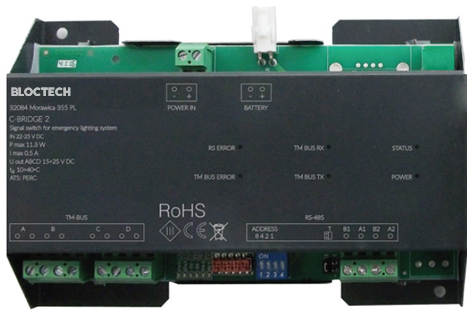
Small multifunctional device with touchscreen, being the core of the system. It forms the central unit controlling the emergency and evacuation lighting fittings.

- Touchscreen
- intuitive interface
- ability to download reports on pendrive
- system preview through WWW





C-BRIDGE 2



C-BRIDGE 2 est un dispositif intermédiaire pour la communication de l'unité de contrôle avec des appareils adressables de la série DATA.

C-BRIDGE 2 is device which intermediates in communication between control unit and adressable devices of DATA series.

Séparateur de signal Signal distributor

Transmission avec unité de contrôle Transmission with control unit through	Port RS485 RS485 port
Translission avec appareils adressable Transmission with adressable devices through	Bus de données 2 fils TM-BUS (sans polarité) 2-wire TM BUS (non-polarized)

C-BRIDGE 2 - version DATA 2

C-BRIFGE 2 - DATA 2 version

Kit avec batterie pour le montage dans nos boitiers dédiés avec l'unité centrale.
Kit with battery for mounting in our dedicated enclosures together with the control unit.

Courant d'alimentation Power supply voltage	22-25VD2 I _{max} =0,88A P _{max} =20,24W
Batterie Battery	LifeP04 battery pack 19.2 V 3Ah (18650) Balanced
Tension de sortie Output voltage	12 V D2 0,67 A
Nombre de luminaires supportés Number of fittings supported	<64/ Canaux
Nombre de canaux Number of channels	4
Interface	RS-485, TM-BUS
Tension sur le bus voltage supplied to the bus	15-25 V
Débit bus speed	5 Kbit/s
Vitesse de transmission Baud rate	RS-485: 19200 bit/s
Classe d'isolation Insulation class	III

C-BRIDGE 2 - version DATA 2 DIN

C-BRIFGE 2 - DATA 2 DIN version

Kit avec batterie pour le montage sur un rail DIN dans les tableaux et les arbres.
Kit with battery for mounting in our dedicated enclosures together with the control unit.

Courant d'alimentation Power supply voltage	22-25VD2 I _{max} =0,489A P _{max} =11,25W
Batterie Battery	LifeP04 battery pack 19.2 V 3Ah (18650) Balanced
Montage Mouting	Montage T-35
Nombre de luminaires supportés Number of fittings supported	<64/ Canaux
Nombre de canaux Number of channels	4
Interface	RS-485, TM-BUS
Tension sur le bus voltage supplied to the bus	15-25 V
Débit bus speed	5 Kbit/s
Vitesse de transmission Baud rate	RS-485: 19200 bit/s
Classe d'isolation Insulation class	III

Il existe également une version intégrée dans la DATA 2 BOX du C-BRIDGE.
Version embedded in C-BRIDGE DATA 2 BOX is also available

Cables de communication

Communication cables

Câbles de communication

Communication cables

Longueur Power supply voltage	Jusqu'à 1000m To 1000m
Température de fonctionnement Operating temperature	-15°C à +70°C -15°C to +70°C
Résistance Resistance	Maximum 75 Ω/km max 75 Ω/km
Capacité du cables Wire capacitance	Max. 120nF/km



Ex: YTKSYeKw 1x2x0.8mm² ou d'autres câbles de communication répondant aux spécifications.

Example: YTKSYeKw 1x2x0.8mm² or other communication cable meeting the parameters.

Module E/S

I/O module

Nombre maximun de modules Maximum number of modules	Jusqu'à 16 Modules I/O To 1000m
Adresses Adress	Réglabe sur les commutateurs DIP du boîtier Is set using DIP switches located on the module housing
Module d'entrée Input module	EN SW, EN 24, EN 230 (il est utilisé pour contrôler l'éclairage de nuit, les groupes d'incendie et d'urgence et les scénarios d'incendie, il a 8 entrées) IN SW, EN 24, EN 230 (is used to control night lighting, fire and emergency groups, and fire scénarios. It has 8 inputs)
Sorties disponibles Potential-free outputs	8

BT-I/O



Module d'E/S est un dispositif dédié aux systèmes d'eclairage de secours DATA 2 et BT-CB. Incluant entrées IN et OUT sont disponibles.

I/O module is a device dedicated to DATA 2 and TM-CB emergency lighting system. The offer includes input (IN) and output (OUT) models.

Versio de module d'E/S

Modele version I/O

IN SW	Détection de court-circuit short-circuit detection
IN 24	Détection de tension 24 V 24 V voltage detection
IN 230	Détection de tension 230 V 230 V voltage detection
OUT	Sortie sans potentiel 400V AC/250V D2, maxi 6A Potential-free output 400V AC/250V D2, max 6A

